

A0636

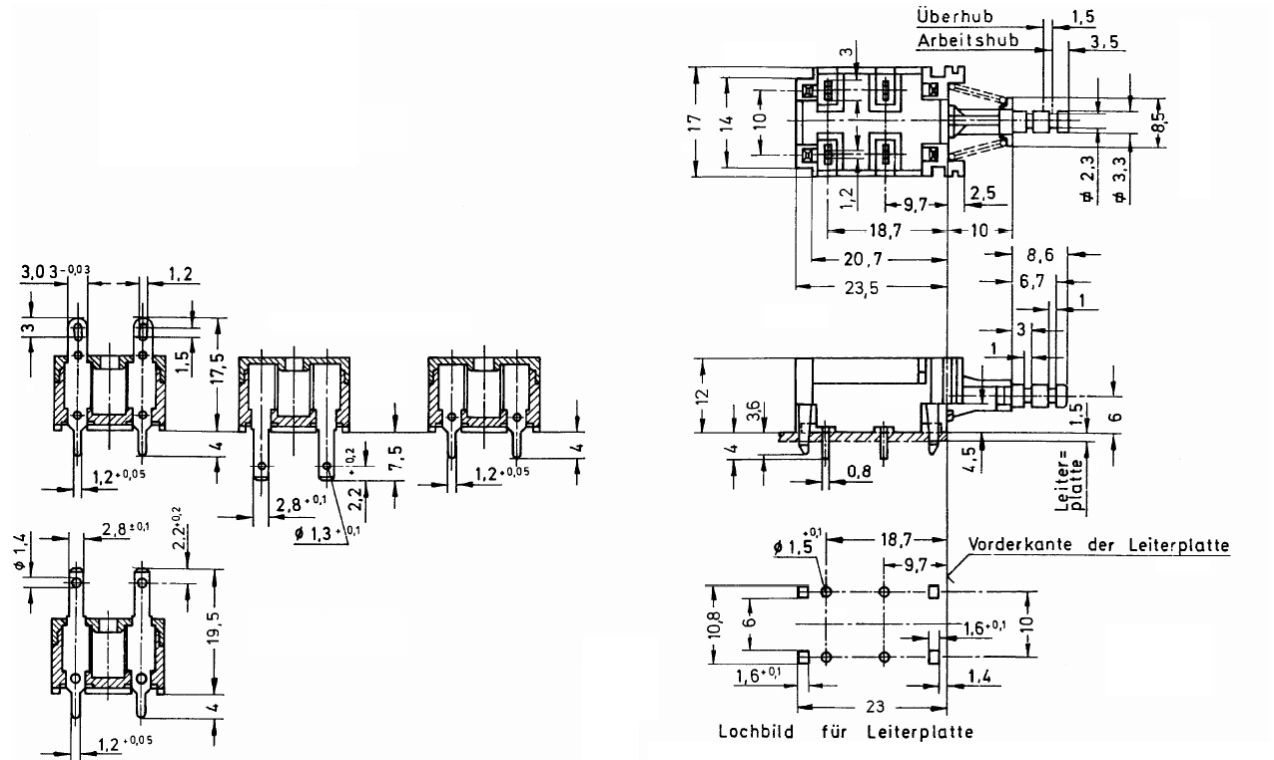
Netz-Tastenschalter
Power Push-Button Switch
Commutateur à bouton-poussoir de réseau

Besonderheiten	Features	Particularités
Der Netz-Tastenschalter 636 ist für die Leiterplattenmontage (Snap-in Technik 1,5 mm LP) oder Rahmenmontage konzipiert. Eine Kontaktbestückung max. 4polig ist vorgesehen.	The Power Push-Button Switch 636 has been designed for being mounted to printed circuit boards (snap-in technique 1.5 mm LP) or into brackets. A contact version with max. 4 poles is provided.	Le commutateur à bouton-poussoir de réseau 636 a été conçu pour le montage sur des plaquettes à circuit imprimé (technique type snap-in 1,5 mm LP) ou bien en cadres. Un équipement de contacts avec un maximum de 4 pôles est pourvu.
Das Kontaktsystem ist in Brückenkontakttechnik ausgelegt. Dadurch wird ein sehr gutes "Feeling" erreicht.	The contact system is of the bridge-contact design. This allows to achieve a high degree of sensitivity.	Le système de contact est conçu selon la technique du contact à pont, d'où une bonne sensibilité.
Bei der Montage mehrerer Systeme ist ein Raster von 17,5 mm möglich.	When mounting several systems, a 17.5 mm spacing will be possible.	En cas du montage de plusieurs systèmes, une grille de 17,5 mm est possible.

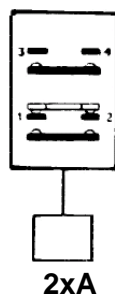
Mechanische Daten	Mechanical Data	Données mécaniques	
Arbeitshub	Operating stroke	Course de travail	3,5 mm
Überhub	Exceeding stroke	Excès de course	1,5 mm
Tastenabstand	Key distance	Distance de touche en touche	17,5 mm
Funktion	Function	Fonction	4 x A oder 3 x R max.
Funktionsart	Method of operation	Mode de fonctionnement	Kontaktbrücke
Befestigung	Fastening	Fixation	Flansch (Snap-in für 1,5 mm Leiterplatte)
Material	Material	Matériau	PA
Kontaktbrücke	Contact bridge	Pont de contact	CuZn 0,3 Ag
Festkontakt	Fixed contact	Contact fixe	ECu 6µ gal Ag
Lebensdauer	Life	Durée de vie	1x10 ⁴ Schaltzyklen
Anschlüsse	Connections	Raccordements	bei 3 x A 7 N/4 x A 7,2 N
Lebensdauer	Life	Durée de vie	Flachstecker 2,8
Betätigungskraft	Power of operation	Puissance d'action	bei 3 x A 7 N/ 4 x A 7,2 N
Anschlüsse	Connections	Raccordements	Flachstecker 2,8
Kriechstromsicherheit	Tracking resistance	Sécurité contre les courants de fuite superficiels	KC 250
Anwendungsklasse	Class of Application	Catégorie d'application	HPF DIN 40040
Approbaton	Approval	Approbation	UL
Brandschutz	Fire protection	Protection d'incendie	UL 94 VO

Elektrische Daten	Electrical Data	Données électriques	
Schaltspannung	Switching voltage	Tension de commande	250 V ~ eff.
Prüfspannung Kontakt - Kontakt	Test voltage (cont. - cont.)	Tension d'essai	2000 V ~
Schaltstrom	Switching current	Courant de commutation	5 A (1)
Ruhestrom	Quiescent current	Courant permanent	5 A
Isolat.-Widerstand Kontakt-Kontakt	Insulating resistance	Résistance d'isolement	> 10 ¹¹ Ω
Betriebstemperatur	Working temperature	Température de service	-40 bis + 85°C

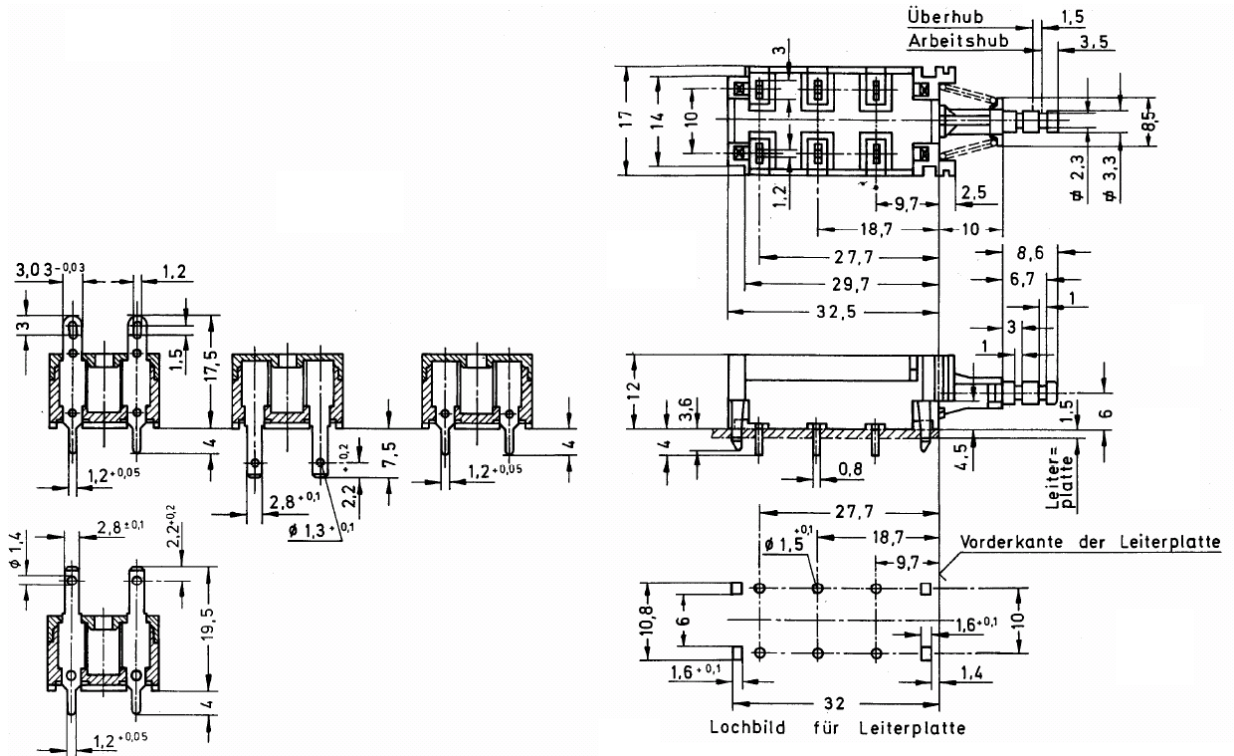
636.2
Maße:



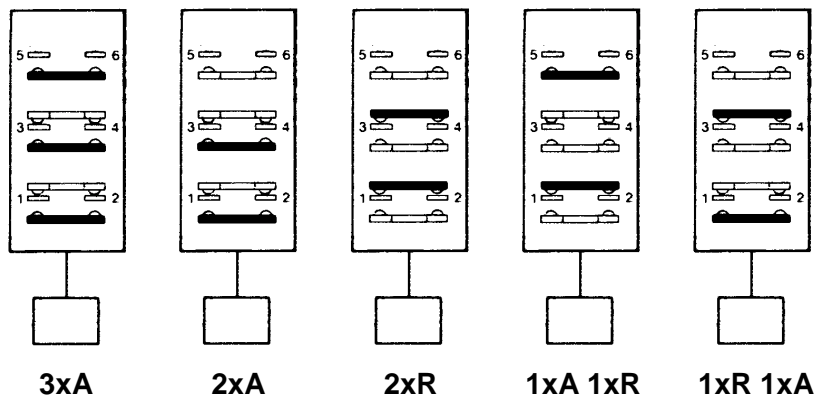
Kontaktbestückungsbeispiele:



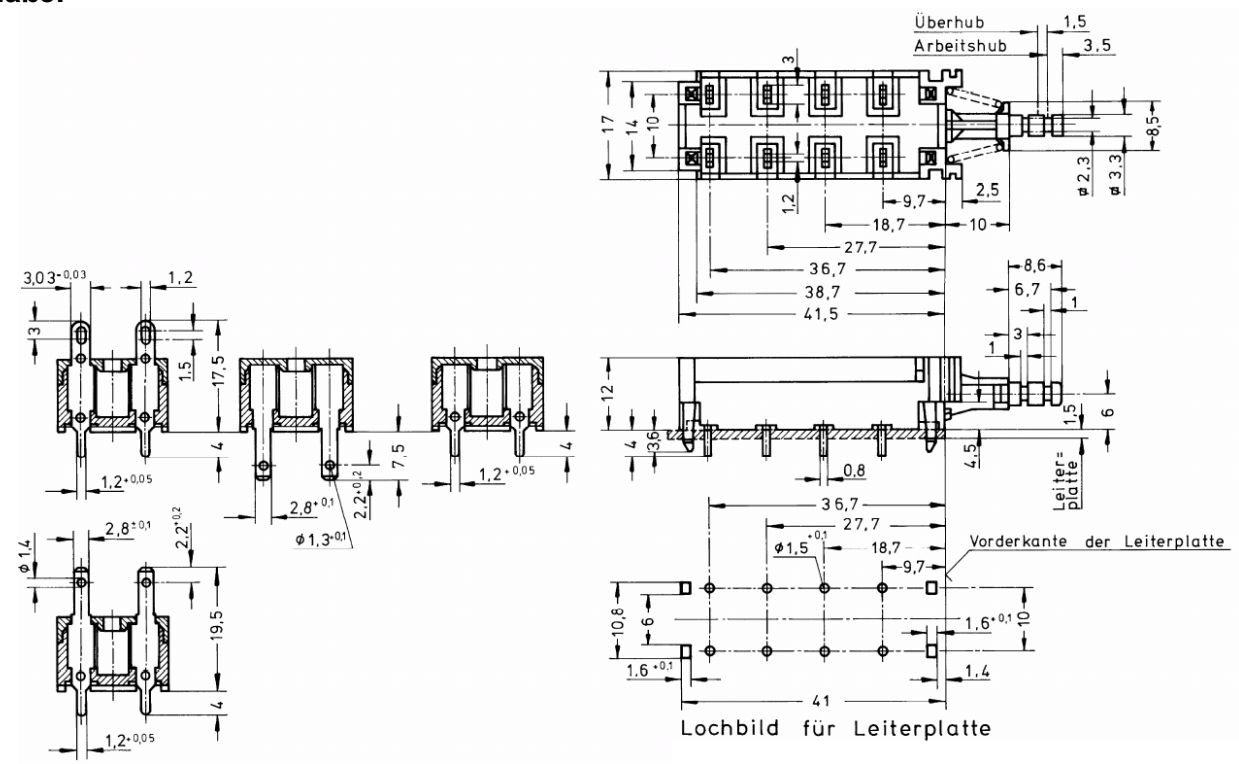
636.3
Maße:



Kontaktbestückungsbeispiele:



636.4
Maße:



Kontaktbestückungsbeispiele:

